

特別医療講演会

アルツハイマー型認知症に対する早期診断 ～物忘れが気になる方へ～

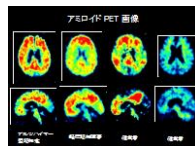
もし、周りの人が認知症になった時、あなたならどう対応しますか？
超高齢化社会に向けての身近な課題に取り組みます。

入場無料・お申込み不要

認知症の新たな確定診断ツールとして脚光を浴びている PET 画像診断装置の有効性を専門の医師が判り易くお話しさせていただく「医療講演会」を開催いたします。このたび当施設で、下記の通り開催しますので、利用者の方をはじめご家族・お隣ご近所・介護に関するケアマネージャーの方にもお誘い合わせの上、お気軽にご参加ください。

講師 畑下 鏡男 湘南厚木病院 副院長

学歴 順天堂大学医学部 卒業
経歴 米国ミシガン大学医学部 留学
順天堂大学医学部 脳神経外科助教授
湘南厚木病院 副院長 勤務
専門 PET 核医学認定医
日本脳神経外科専門医
日本脳卒中学会専門医



認知症は、物忘れや判断力の低下が進行してくると、それに伴って身の回りの動作が困難になり、日常生活の物忘れが多くなります。早期発見と正確な診断が不可欠です。。

日時 7月26日(水) 午後3時～
場所 介護老人保健施設 ゆめが丘
1F リハビリセンター

老健ゆめが丘への案内図は裏面となります。尚、臨時駐車場も用意しております。

医療法人沖縄徳洲会 介護老人保健施設 ゆめが丘
お問合せ：サービス向上委員会・地域連携室
TEL 045-800-1717 FAX 045-800-1716



【電車でお越しの場合】

相模鉄道いずみの線ゆめが丘駅より徒歩 15 分

横浜市営地下鉄下飯田駅より徒歩 9 分

【バスでお越しの場合】

小田急電鉄湘南台駅東口より神奈中バス、立場ターミナル行き「四ツ谷」下車、バス停目の前(バス乗車 10 分)

【お車でお越しの場合】

●国道 1 号線より原宿交差点より環状 4 号線、泉区瀬谷区方面へ、深谷交差点直進、赤坂橋交差点右折 50 道路沿い

●国道 467 号線より亀井野交差点より横浜立場方面へ市立図書館南側右折、境川通過、赤坂橋交差点直進 50m道路沿い